



📅 2023-07-17

## PMCODE NEXTSTEP 2 TELEPÍTÉSE

Ezen leírás lépésről lépésre bemutatja a program telepítését és az első indítás minden fontos mozzanatát. Segítségével önállóan is üzembe tudja helyezni egy új munkaállomáson a programcsomagot.

### TELEPÍTÉS

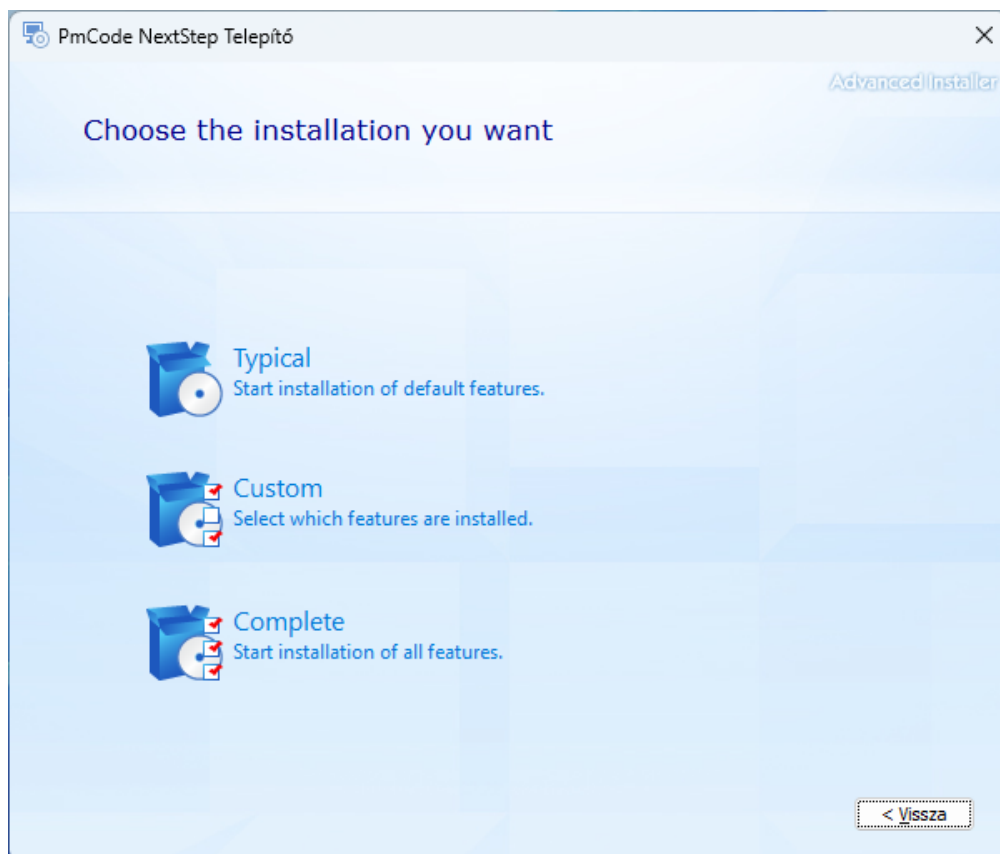
A PmCode NextStep 2 telepítéshez az adott számítógépen rendszergazdai jogokkal kell rendelkezni a telepítést végző felhasználónak. A használathoz a felhasználóknak minden jogot (írás-olvasás) biztosítani kell a program minden mappájára.

Első lépésként töltsse le a telepítő készletet. A 64 bites verziót (javasolt) ide kattintva érheti el. (<http://pmcode.hu/update/ns2/setupns2.exe>) A régebbi gépeken használható 32 bites verzió innen tölthető le. ([http://pmcode.hu/update/ns2/setupns2\\_32.exe](http://pmcode.hu/update/ns2/setupns2_32.exe))

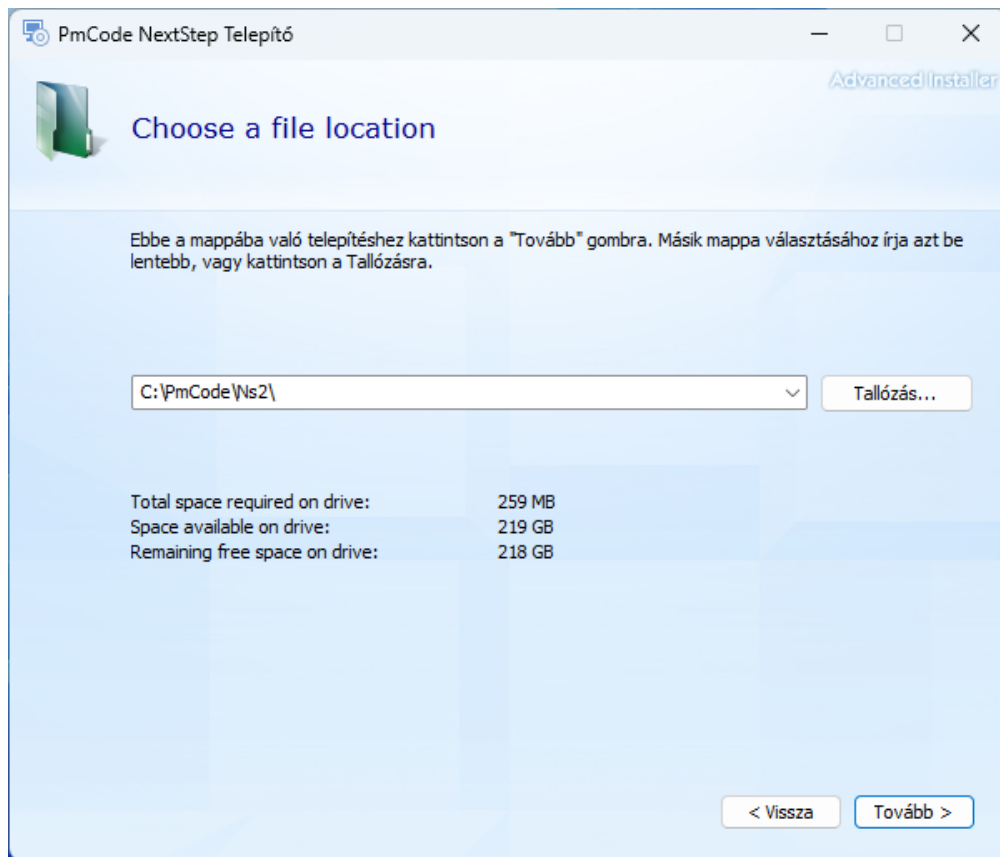
Indítsa el a telepítőprogramot, melynek futtatása egy üdvözlő képernyővel kezdődik:



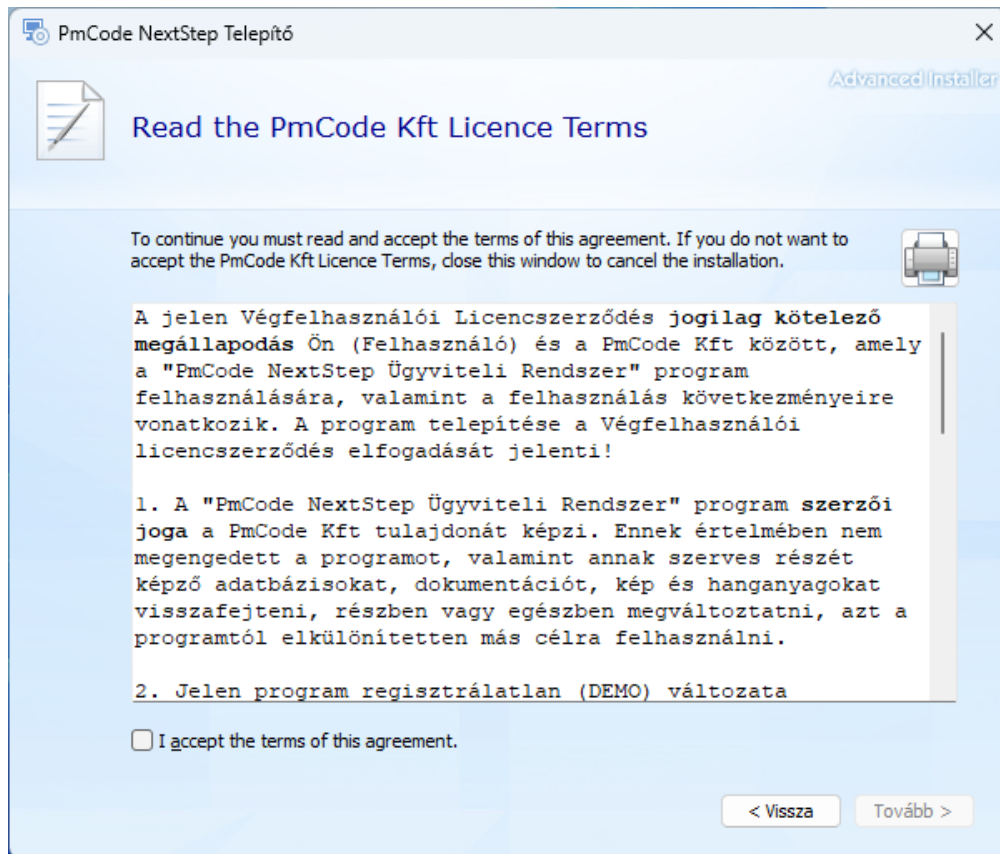
A "Tovább" gombra megnyomása után megjelenő ablakban kiválaszthatjuk a telepítés típusát. Javasoljuk a "Typical" használatát. Erre kattintva folytathatjuk a telepítést.



A következő képernyőn megadhatjuk a program telepítésének a helyét. Ez alapértelmezetten C:\PmCode\Ns2 mappa. Csak indokolt esetben módosítsuk.

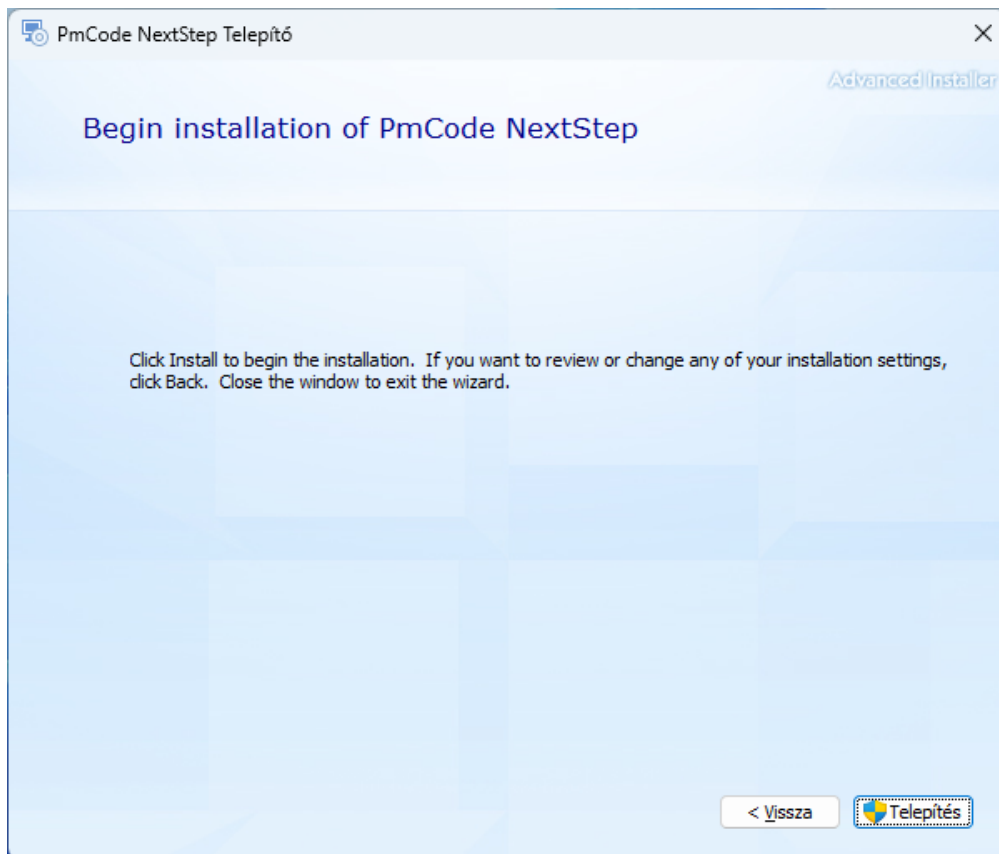


Ezután a Végfelhasználói Licencszerződést olvashatjuk el.

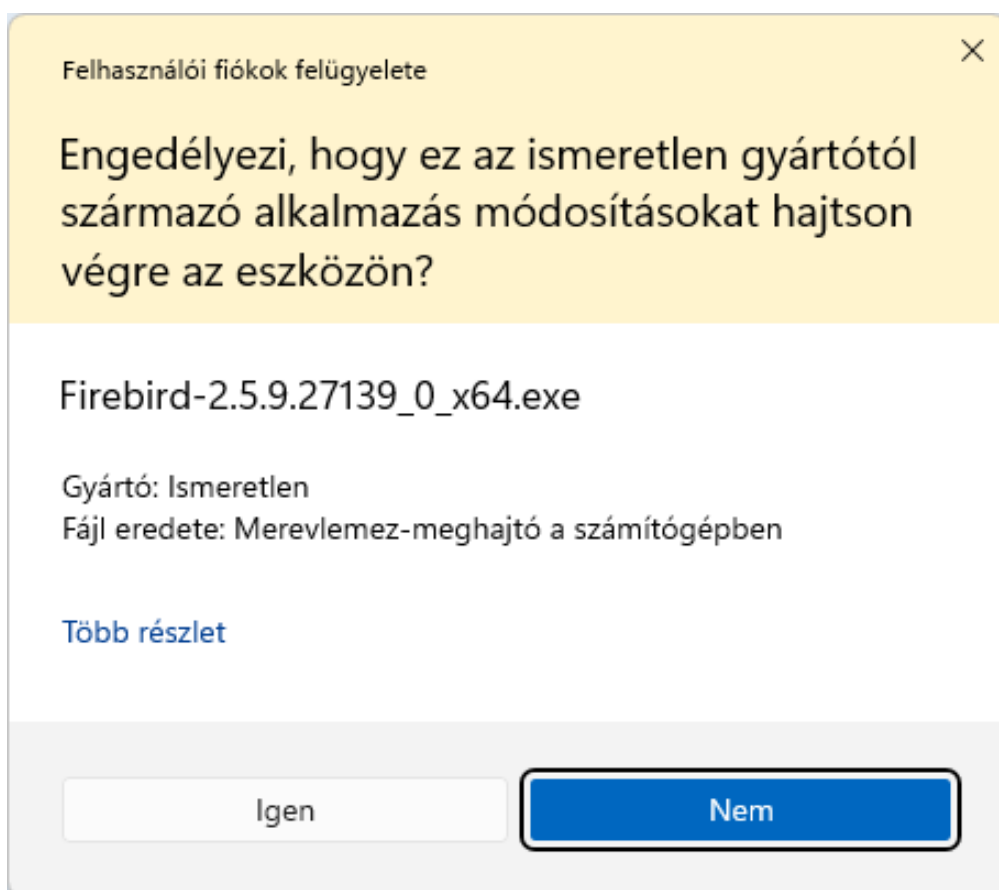


Csak abban az esetben folytassa a telepítést, ha tüzetesen végigolvasta, megértette és minden pontját elfogadja! Ha így van, akkor ezt az ablak bal alsó részén levő "I accept the terms of this agreement." (Elfogadom a jelen szerződés feltételeit) jelölőnégyzet bepipálásával erősítse meg. Csak ez után tudja a "Tovább" gombot megnyomni.

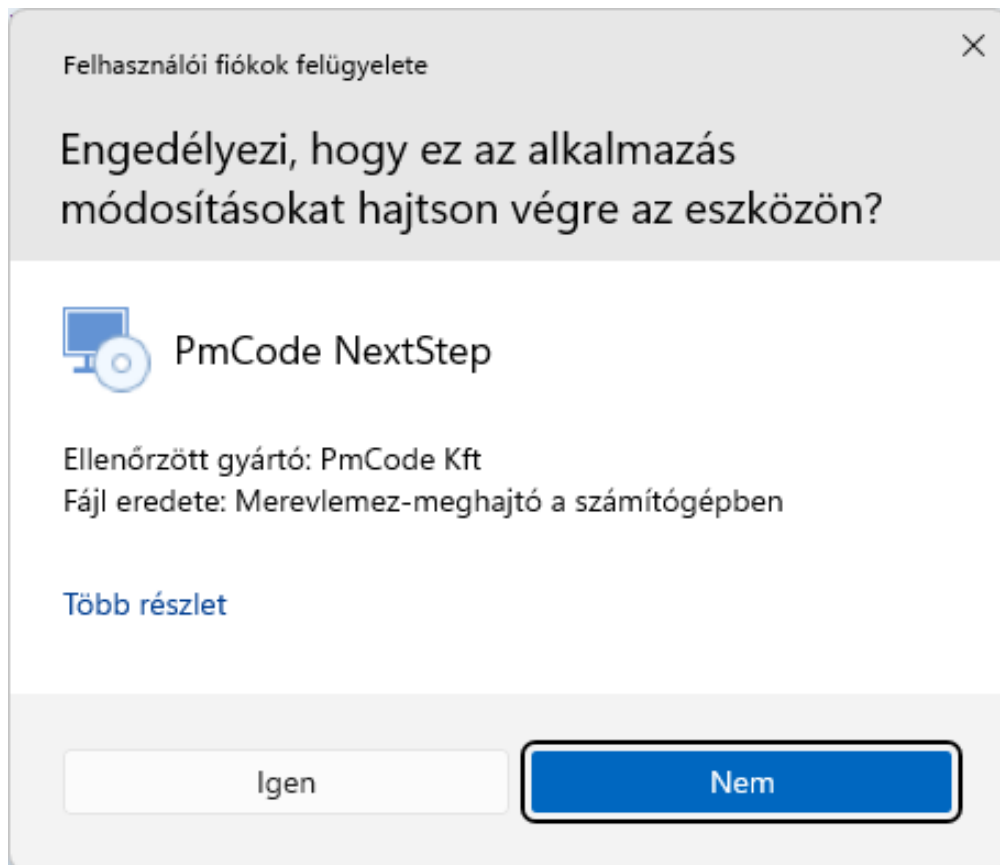
A következő ablak "Telepítés" gombjára kattintáskor kezdődik meg a tényleges telepítés.



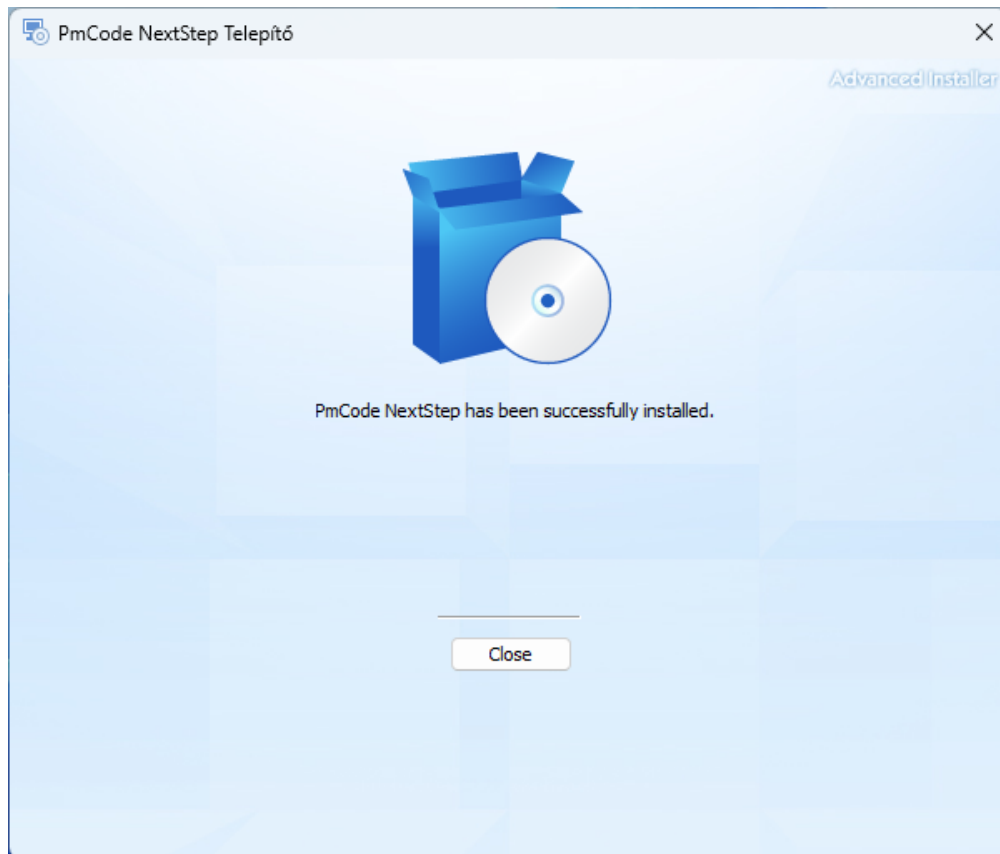
A programcsomag használatához szükséges a "Firebird 2.5" adatbázis kezelő, amit szükség esetén fel is telepít a program. Ezt engedélyeznie kell, amit az "Igen" megnyomásával érhet el.



Ezen lépés után a telepítés folytatásához szintén szükség lehet az Ön jóváhagyására.



Ha minden sikeresen zajlott, akkor az alábbi ablakban jelzi a rendszer, hogy a programcsomag kész az első indításra.



## ELSŐ PROGRAMINDÍTÁS

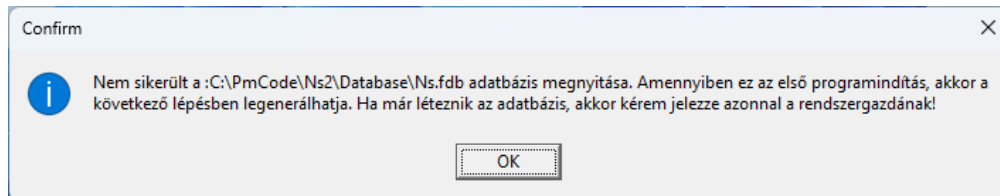
A telepítő elhelyezett az Ön asztalán egy ikont:



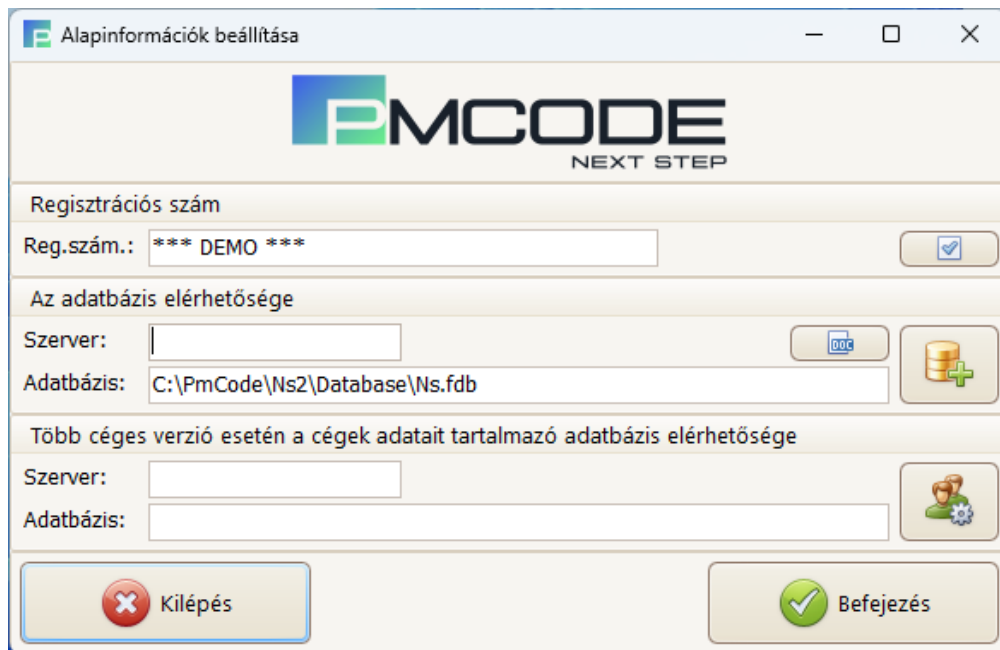
Erre kattintva indíthatja el a programot.

Amennyiben az adott számítógépre fel van telepítve az NS (a most telepített program elődje, a "varázslós" program), akkor az első indításkor az NS2 megpróbálja átvenni az NS beállításait: úgymint regisztrációs szám, az adatbázis elérési útja, több céges használat esetén a cégek adatait tartalmazó adatbázis helye. Ha ez sikeres, akkor azonnal a bejelentkező (vagy cégkiválasztó) ablak jelenik meg. Adja meg a felhasználói nevét és a jelszavát, és már kezdheti is a munkát!

Amennyiben egy új számítógépre került telepítésre a program, akkor egy üzenetet fog látni:



Ezt az "OK" gomb megnyomásával nyugtázzhatjuk. Az ezután megjelenő ablakban lesz lehetőségünk a legfontosabb paraméterek megadására.



**Regisztrációs szám:** A program vásárlásakor kapott egy egyedi kulcsot a programhoz. Ez a regisztrációs szám a számlán is szerepel. Pontosan másolja ide!

**Az adatbázis elérhetősége:** Itt kell megadnia a fő adatbázis elérhetőségét.

- **Szerver:** Annak a számítógépnek az IP-címe, amelyen az adatbázis elhelyezkedik. Amennyiben ez egy új telepítés és csak ezen a gépen fog futni a program, akkor üresen hagyhatja.
- **Adatbázis:** Az adatbázis neve és helye, teljes elérési úttal. a neve csak és kizárólag NS.FDB lehet. Az elérési út alapértelmezetten a program mappájában a DATABASE mappa. Csak komoly indok esetén módosítsa! Úgy kell megadni, ahogyan a szerveren látjuk az adatbázis file-t. Nem tartalmazhat hálózati elérési utat, nem kell "felmeppelni" a mappát.

**A cégek adatait tartalmazó adatbázis elérhetősége:** Csak akkor kell megadni, ha több céges verziót használ.

- **Szerver:** Annak a számítógépnek az IP-címe, amelyen a cégszerver adatbázis elhelyezkedik.

- **Adatbázis:** A cégadoatbázis neve és helye, teljes elérési úttal.

**Csak akkor lépjen tovább, a fenti adatokat pontosan adta meg!**

**Rendszergazdáknak:** A program a fenti adatokat (reg.szám, adatbázisok elérése) a program BIN mappájában (def.: C:\PmCode\Ns2\Bin\ ) található NsSys.ini állományban tárolja. Ha több gépre kell telepíteni a programot akkor ennek a file-nak az átmásolásával gyorsíthatjuk a munkát. A szerver számítógépnek fix belső IP-címmel kell rendelkezni. Ezt az IP-t kell megadni a fenti ablakban. A Firebird server programot a szerver számítógépen át kell engedni a tűzfalon.

Új rendszer telepítése esetén itt van lehetőségünk **legenerálni az üres adatbázisokat.**

**Fő adatbázis:** az ablak jobb szélén középen a "+" jelet tartalmazó gomb megnyomásával tehetjük meg. A megjelenő ablak "Adatbázis létrehozása" indítja el a tényleges generálást.



Dokumentum adatbázis: Amennyiben megvásárolta a "Dokumentumkezelés" modult, akkor a fenti gombtól balra található "DOC" gomb hatására generálhatja le.

Cégek adatait tartalmazó adatbázis: Több céges verzió esetén a lentiek alatti "fogaskerekes" gombra kattintva készítheti el.

Ha véletlenül egy olyan helyre próbálja legenerálni az adatbázist ahol már van egy, akkor sincs semmi gond. Nem törli, nem írja felül a meglévő adatbázist.

Ha elkészült, akkor a "Befejezés" gombra kattintva a program újraindítást kérve kilép. Indítsa el ismét. Ha mindent jól csinált, akkor programot használó cég alapadatának megadását lehetővé tevő ablak jelenik meg.